

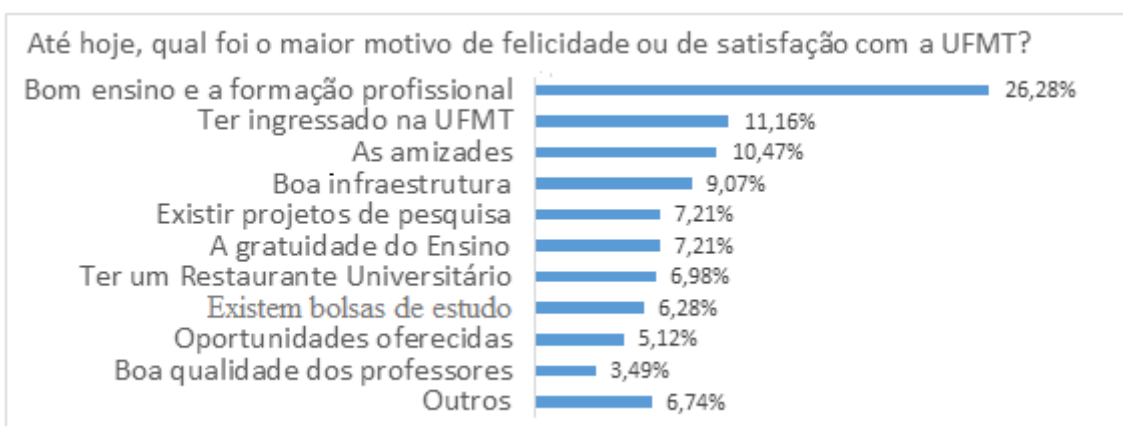
ALEGRIAS, DECEPÇÕES E EXPECTATIVAS DOS ESTUDANTES DA UFMT

Darci Secchi

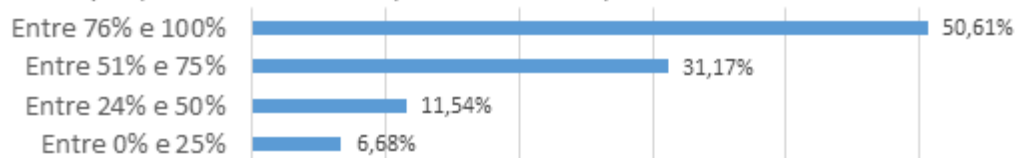
Conforme foi divulgado por esse Espaço Aberto e pela mídia local, o Grupo PET-Educação realizou, ao longo da última semana, mais uma etapa do Projeto Arte Pós-Descarte. Desta feita, foram expostas no saguão do Restaurante Universitário, quarenta peças artesanais produzidas com raízes, cepas e galhos desvitalizados recolhidos no entorno da UFMT.

Mas o que chamou mais a atenção e o interesse dos estudantes foi a construção interativa da “Árvore dos Desejos, Decepções e Expectativas”. A atividade consistiu no preenchimento e posterior afixação em galhos de uma árvore, de tarjetas coloridas em que 704 estudantes expressaram, de forma peculiar, como perceber a UFMT. O resultado obtido foi para além da beleza plástica produzida por três mil tarjetas cintilantes. Revelaram formas de pertencimento, vínculos, sonhos e frustrações em que a UFMT é considerada coautora, parceira e viabilizadora dos seus projetos pessoais e profissionais. Como não será possível, neste artigo, analisar de modo adequado os dados obtidos, apenas compartilho-os, com a expectativa de que, eventualmente, possam interessar aos docentes, gestores e aos próprios estudantes.

Os dados sistematizados a seguir foram colhidos por oito bolsistas do Grupo PET-Educação, por meio de entrevista estruturada, composta por quatro questões, dirigidas a 704 estudantes de graduação, nas filas de entrada do Restaurante Universitário, no almoço e jantar dos dias 27 e 28 de outubro de 2015, totalizando 2.816 respostas.



Com que percentual a UFMT pode contribuir para realizar o seu projeto?



E pensando no futuro, qual é o seu sonho ou expectativa profissional?

